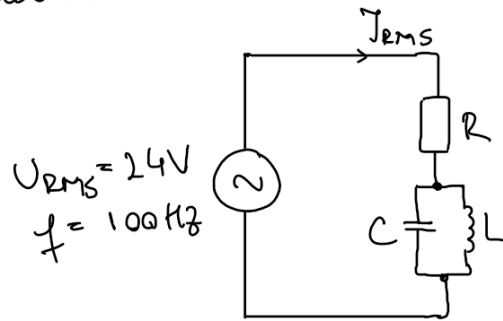


Tema Seminar 2 Electronică I

- 1.) Determinați puterea activă P , puterea reactivă Q și modulul puterii aparente $|S|$ pentru circuitul de mai jos.

u - sinusoidal



$$R = 100 \Omega$$

$$C = 100 \mu\text{F}$$

$$L = 10 \text{ mH}$$

- 2.) Determinați amplitudinea tensiunii U , respectiv amplitudinea curentului I din circuitul de mai sus.

- 3.) Determinați valorile P , Q , $|S|$ pentru circuitul de mai sus dacă:

a) $f = 0 \text{ Hz}$ (DC)

b) $f = 1 \text{ kHz}$

c) $f = 100 \text{ kHz}$

d) $f = 10 \text{ MHz}$